

DEPANNAGE SODIWIN

Si vous avez des messages d'erreur contenant le mot index endommagé ou fichier endommagé etc...
Quitter sodiwin : menu fin / quitter le programme /

dans la fenêtre de fin qui s'ouvre
Clic sur image 1

Dans la case noire 2 qui apparait,
saisir cs (enter)
(attention votre saisie est cachée)

sodiwin ouvre une fenêtre de
commande
*Souvent cette fenêtre de trouve en bas
d'ecran à droite, déplacez-là en la faisant
glisser au milieu de l'écran*

tapez **USE EXCLU ?** (enter)

Une fenêtre de recherche s'ouvre
Clic sur le dossier 001 et Clic sur
bouton (OK)
ou 2clic sur le dossier 001

Une fois dans le dossier 001 tapez la
lettre f au clavier pour choisir le
fichier **facent.dbf**
et Clic sur bouton (OK)

Vous revenez dans la fenêtre de
commande
tapez : **REINDEX** (enter)
*(patientez quelques secondes pour le
retour du curseur)*

Puis retapez : **USE EXCLU ?** (enter)

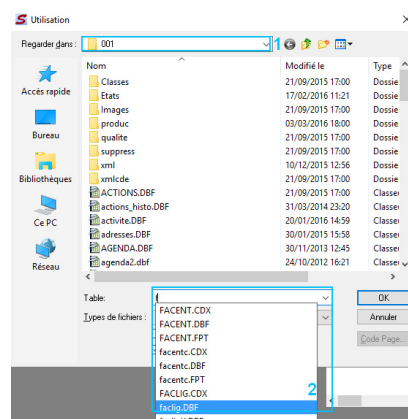
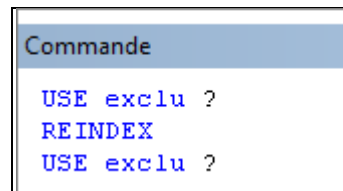
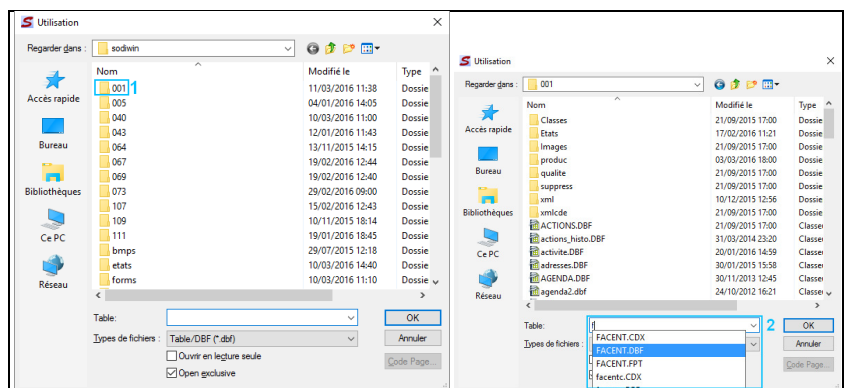
La fenêtre de recherche s'ouvre à
nouveau

Vous êtes dans le dossier 001

tapez la lettre f au clavier 3 fois pour
choisir le fichier **faclog.dbf**
et Clic sur bouton (OK)

Vous revenez dans le fenêtre de
commande

Retapez : **REINDEX** (enter) --->



(patientez plusieurs secondes pour le retour du curseur)

Tapez : **DO WINMENU** (enter)

POUR RELANCER LE PROGRAMME ET TESTEZ.